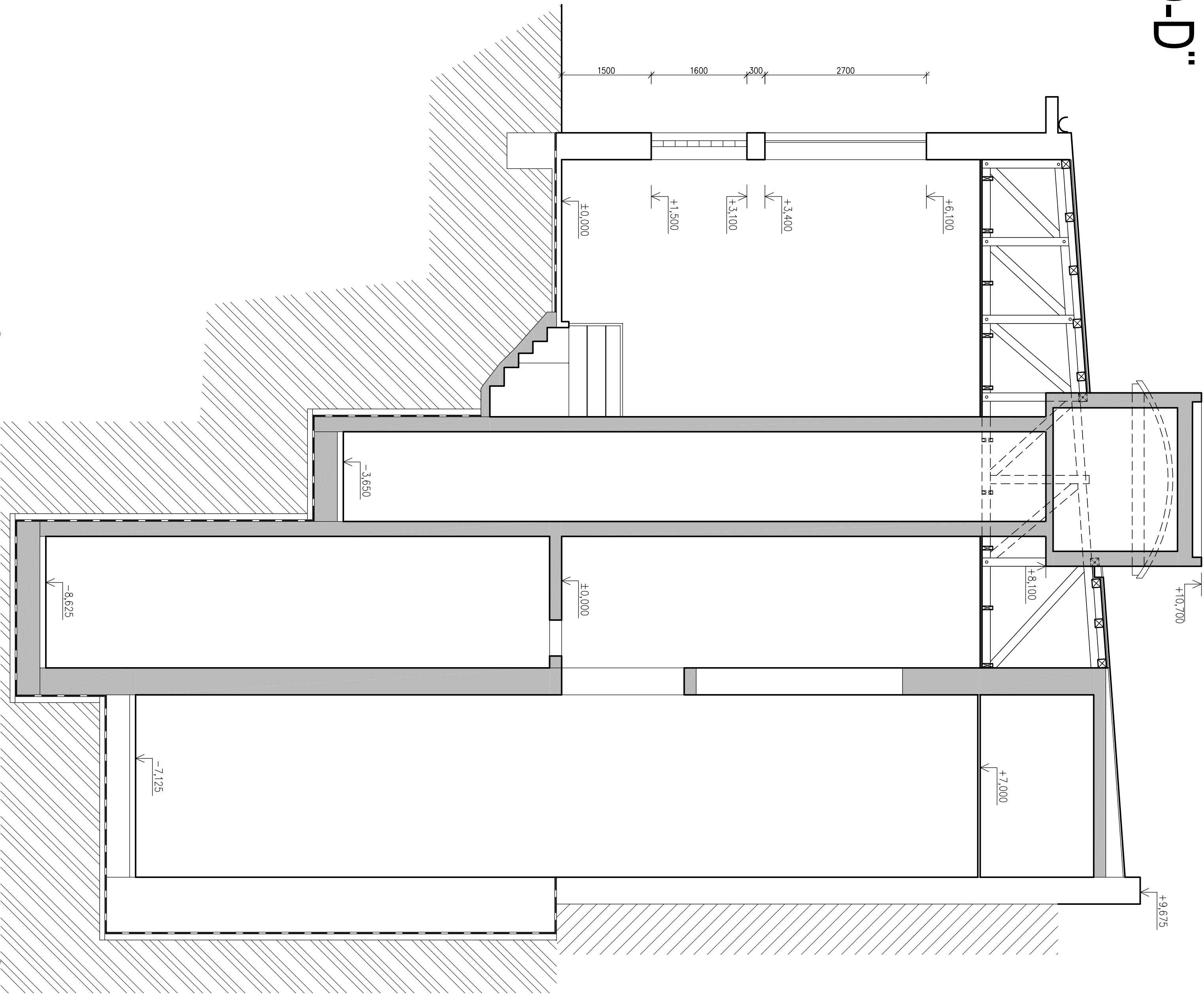



ŘEZ D-D"



<div><div></div><div>MIX MAX – ENERGETIKA, s.r.o.</div></div> <div>Sievočská 11, 615 00 Brno, www.mixmaxenergetika.cz</div>					
VED.PROJEKTU:	KONTROLOVAL:		VYPRACOVAL:		DATUM:
ING. ŠTĚPÁN BRUS	ING. ŠTĚPÁN BRUS		JIŘÍ JANÍK		07/2018
INVESTOR:	Město Boskovice				
STAVBA:	NB - OBNOVA KOMBINOVANÉ VÝROBY ELEKTRICKÉ ENERGIE A TEPLA Z KGI 1x180 kW				
OBJEKT:	D 1.01 STAVEBNÍ ČÁST				
NÁZEV VÝKRESU:	ŘEZ D-D - STÁVAJÍCÍ STAV				Č. VÝKRESU:
				FORMÁT:	2x A4
				MĚŘÍTKO:	1:50
				17	